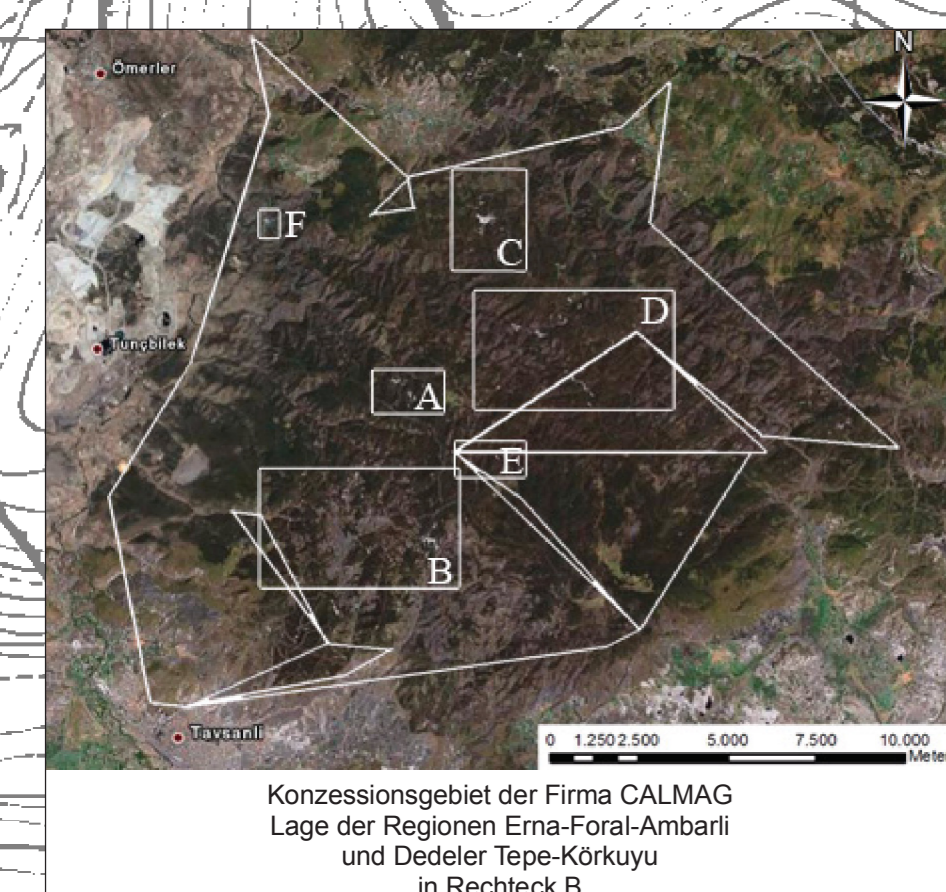


Legende

- Störungsflächen 0-34°
- Störungsfläche 35-64°
- Störungsflächen 65-90°
- Seitenverschiebung sinistral
- Seitenverschiebung dextral
- Störung gesichert
- Störung vermutet
- Zersetzte Zone
- Netzwerk mit Haupttrichtung
- Netzwerk ohne erkennbarer Haupttrichtung
- Netzwerk
- Gangausbiss
- Gang mit erkennbarer Streichrichtung
- Ophiolith
- Chromitvorkommen
- Schurf bzw. Geländekante
- Untertägige Auffahrung
- Schacht
- Halde
- Probenahmepunkt
- Strasse
- Gewässer nicht ständig wasserführend



**GEOLOGISCHE KARTE
DER
REGIONEN
ERNA FORAL AMBARLI
UND
DEDELER TEPE KÖRKUYU
1:5.000**

UTM Zone 35 S
European Datum 1950

Aufgenommen im Juli/August 06 und Juni/Juli 07
durch Bakk.techn.Thomas Unterweissacher